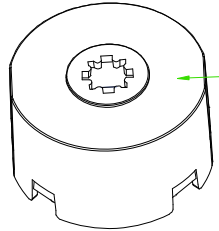
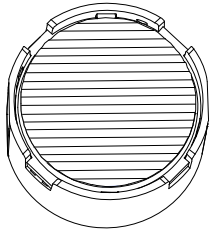
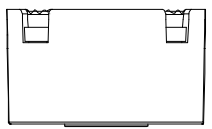
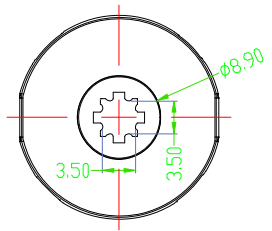
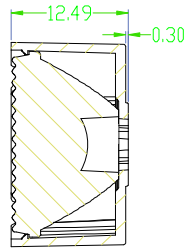
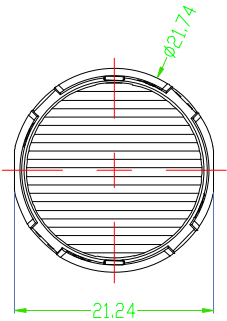


- 产品剪切方式:
- 1、人工修剪
 - 2、激光切割
 - 3、冲床剪切
 - 4、剪片机修剪

修改版本号 (REV.)	日期 (DCN DATE)	修改内容概述 (DESCRIPTION)	修改人 (BY)	确认人 (APP'D)
NO. 01	2024-08-29	初次修订	----	
NO. 02				
NO. 03				



此处为双面胶位置
Adhesive tape area

公差等级	F	M	C
0-3	±0.05	±0.1	±0.2
>3-6	±0.05	±0.1	±0.2
>6-16	±0.1	±0.15	±0.3
>16-30	±0.1	±0.2	±0.5
>30-120	±0.15	±0.3	±0.8
>120-315	±0.4	±0.5	±1.2
>315-1000	±0.6	±0.8	±2.0
>1000-2000	±1.0	±1.2	±3.0
高度	±15%	±30%	±1*

- 技术要求:
- 图中带*尺寸为重点管控尺寸,如有装配问题以装配为准。
 - 表面无明显划痕,杂质,气纹,缺角,熔水,黑点,黑斑,刺痕,色差等不良外观。
 - 标注带公差尺寸,必须严格执行,未标注公差等按按图中(C3-10)的标准执行。
 - 未标示或说明表面,均为A3表面。

线框	≤10	10≤30	30≤100	100≤300	300≤1000
平行度	0.05	0.1	0.2	0.4	0.6
垂直度	0.4	0.4	0.4	0.6	0.8
对称度	0.6	0.6	0.6	0.6	0.8

手型	XXG			
手型	XXG			
前模仁	XX	FS13	1	抗磨
后模仁	XX	FS136	1	抗磨
镶件	XXX	S505	1套	

深圳市金满信光电科技有限公司 Shenzhen Kingrite Optoelectronic Co., Ltd		模具编号: **	
品名: K9-H20-35	日期: 2024-01-20	材料: 30	产品类别: 组件
设计:	日期: **	漆水: 1,000	公差等级: ----
审核:	日期: **	热处理: H0	
页码: 01/01	视角:	单位: MM	比例: 1:1